

RADARS PÉDAGOGIQUES "GAMME EVOLIS" et services associés



EVOLIS COMPACT

EVOLIS MATRICE





I. ELAN CITE, FABRICANT FRANÇAIS SPECIALISTE DU RADAR PEDAGOGIQUE	3
II. PRESENTATION DES RADARS PEDAGOGIQUES EVOLIS COMPACT ET EVOLIS MATRICE	4
1. UN AFFICHAGE VISIBLE EN TOUTES CONDITIONS	
2. DES SEUILS D’AFFICHAGE PRE-REGLE ET MODIFIABLES FACILEMENT	
3. DIFFUSION DU LOGO RAPPEL DANGER EN ALTERNANCE	
4. UNE DETECTION DE VITESSE ULTRA PRECISE	
5. STRUCTURE MECANIQUE : UNE CONCEPTION ERGONOMIQUE ET RESISTANTE	
6. UNE FIXATION FACILITEE ET SECURISEE	
7. CARACTERISTIQUES ELECTRIQUES ET MODES D’ALIMENTATION	
III. PARAMETRAGE ET STATISTIQUES	9
1. CONNEXION AVEC L’APPAREIL	
2. PRESENTATION DU LOGICIEL EVOCOM POUR LA CONFIGURATION	
3. ENREGISTREMENT DES STATISTIQUES ET PRESENTATION DU LOGICIEL DE TRAITEMENT EVOGRAPH	
4. PRESENTATION DU LOGICIEL DE TRAITEMENT EVOGRAPH	
IV. EVOLIS : DES APPAREILS FORTEMENT EVOLUTIFS	13
V. DES APPAREILS LIVRES PRET A LA POSE	14



ELAN CITE, FABRICANT FRANÇAIS SPECIALISTE DU RADAR PEDAGOGIQUE

Depuis 2005, Elan Cité s'est spécialisée sur l'activité des radars pédagogiques en étant l'une des toutes premières sociétés en France à proposer ces supports de prévention.

Avec plus de **2 000 sites équipés** et **3 000 panneaux déployés en France**, Elan Cité se positionne comme le spécialiste français du radar pédagogique.

Notre statut de fabricant couplé à notre organisation en vente directe auprès des collectivités permet :

- **Un rapport qualité prix imbattable** en évitant les intermédiaires,
- **Une connaissance des besoins des collectivités** en termes d'utilisation et d'ergonomie nous permettant un travail constant sur l'amélioration des produits.

Notre localisation en France vous assure un service après-vente réactif.

Notre **couverture nationale** vous permet de bénéficier de références partout en France afin de vous permettre de valider la qualité du concept, fiabilité des produits et la qualité du service après-vente.

Les tailles des mairies avec qui nous travaillons sont très variées : de 100 habitants à 2 000 000 d'habitants.

Quelques références :

- **Etat**

Ministère de l'écologie et des transports : remplacement des panneaux avertisseurs de radar par des Evolis (sur routes nationales et autoroutes)

- **Collectivités locales**

Ville de Paris, le Havre, Rouen, Fréjus, Castres, Volvic, Mayenne, Asnières, Clichy...

- **Travaux Publics**

Forclum, Spie, Citelum, ETDE...

- **Secteur Privé**

Assurance MAIF, Société SCANIA, Assurance ALLIANZ...



PRESENTATION DES MODELES EVOLIS COMPACT ET EVOLIS MATRICE

Doublez l'impact psychologique !



Evolis Compact



Evolis Matrice

1. Un affichage visible en toutes conditions

- 3 Caractères de diodes vertes et rouges (version bicolor) ou ambres (version unicolor).
- Hauteur de 33 cm. Diodes haute-luminosité et basse-consommation. Conformes aux nouvelles directives européennes environnementales ROHS.
- Sur Evolis Matrice, diffusion de 5 messages texte ou image (modifiables) en fonction des seuils de vitesse.
Utilisation d'une matrice «full graphique» de 60 x 24 cm (l x h). Résolution 56 x 16 pixels.

Exemple pour une zone 50 km/h : de 1 à 50 km/h : MERCI, de 51 à 70 km/h : -1 Point 135 €...
Utilisation d'une matrice «full graphique» de 60 x 24 cm (l x h). Résolution 56 x 16 pixels.




- Régulation de l'intensité par cellule photo sensible en fonction du niveau d'ensoleillement.
- Rafraîchissement de l'affichage toutes les 1,2 secondes. Permet d'afficher au moins 6 fois la vitesse actualisée de l'automobiliste.



2. Des seuils d'affichage préréglés et facilement modifiables :

- Seuil minimum d'affichage
- Seuil de clignotement
- Seuil de changement de couleur
- Seuil maximum d'affichage (anti-record) pour éviter « l'effet course »
- Seuil de déclenchement des messages

Une molette située dans le caisson batterie vous permet de modifier ces seuils sans manipulation informatique en fonction du type de zone : 30, 50 et 70 km/h. Une position spécifique vous permet de régler vos propres seuils via le logiciel  (cf p 9).



3. Diffusion du logo « Rappel Danger » en alternance de l'affichage vitesse:

En alternance des vitesses excessives, vous pouvez diffuser en complément de l'affichage de la vitesse le logo « A14 » (Rappel Danger).

Le temps d'apparition est de 0,4 secondes.

Ce logo vous permet également de continuer à diffuser de l'information au-delà du seuil « anti-record » et de ne pas laisser penser que l'appareil est en panne.



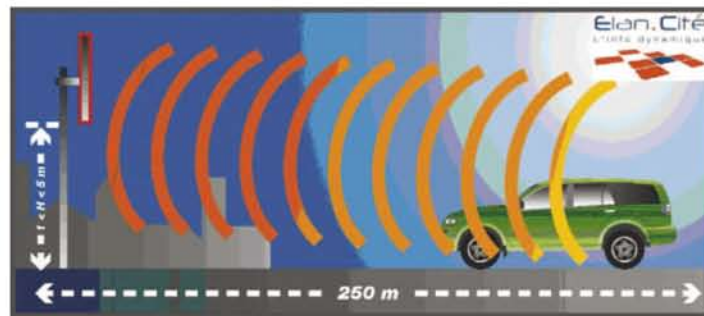
Etat 1 : 1,1 seconde

Etat 2 : 0,4 seconde



4. Une détection de vitesse ultra-précise

- Précision de +/- 1 km/h
- Détection de la vitesse par radar doppler 24.125 Ghz
- Portée du cône de détection de 10 à 250 mètres
- Conformité totale aux normes européennes et mondiales (EN300440...)
- Grande souplesse de hauteur d'installation : de 0 à 5 mètres
- Filtre supprimant les nuisances liées au trafic en sens inverse.



La largeur de notre cône de détection (10° vertical et 17° horizontal) permet une installation jusqu'à 5 mètres de hauteur tout en laissant le radar à l'aplomb et permet également d'accepter des dépôts importants (jusqu'à 5 mètres).

5. Structure mécanique : Une conception ergonomique et résistante

Caisson thermoformé ultrarésistant en résine ABS :

- Meilleure tenue dans le temps que les caissons métalliques (pas de corrosion et limitation maximum de la visserie extérieure)
- Excellente résistance aux jets de pierre
- Moins lourd que les caissons métalliques.
- **Excellente résistance au vandalisme** (face-avant en polycarbonate).
- Liseré réglementaire Rouge/Blanc
- **Étanchéité complète** : Ensemble classé IP65
- **Accès aux batteries facilité et sécurisé** par clefs :

Evolis Compact

Dimensions : 70 x 70 x 15 cm
(L x l x e)
Poids* : 5 kg

Evolis Matrice

Dimensions : 70 x 110 x 15 cm
(L x l x e)
Poids* : 8 kg

*Poids sans batterie
Poids d'une batterie : 5 kg



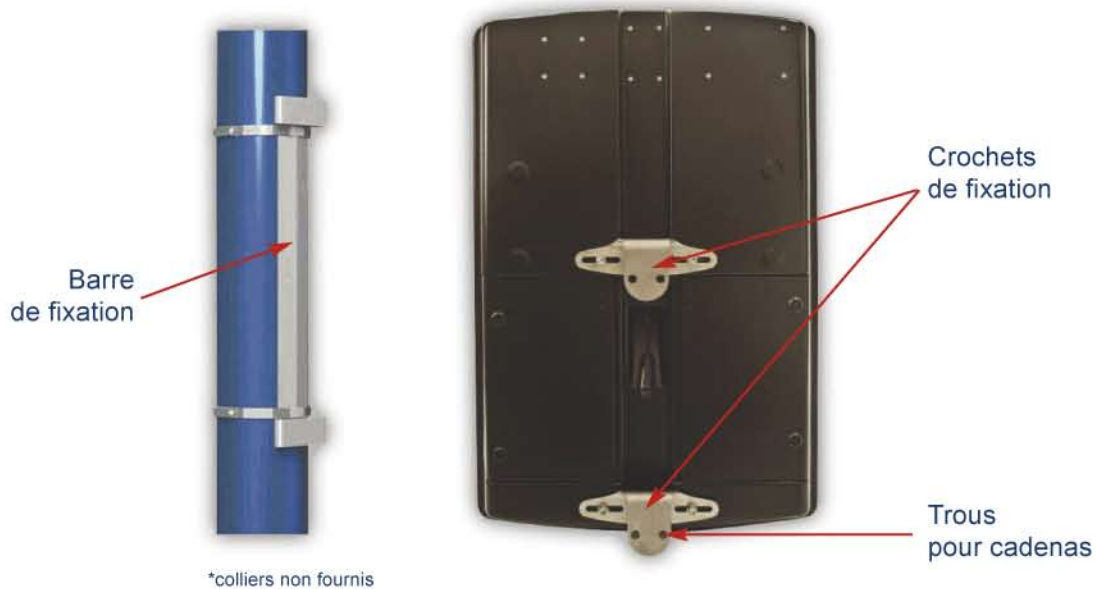


6. Une fixation facilitée et sécurisée

• Sur mât :

En standard, l'appareil est livré avec des inserts (pas de vis insérés dans le caisson) permettant l'utilisation de vos propres brides

En option, nous vous proposons notre kit de fixation. Il est composé d'une barre à fixer sur votre poteau et de 2 crochets à visser à l'arrière du radar. Il permet une pose/dépose facilitée par une seule personne. L'ensemble est cadenassable (cadenas non fourni).



• Sur trépied (utilisation ultra-mobile) :

- Conception en aluminium
- Poids supporté jusqu'à 30 kg
- Hauteur maxi 2 mètres



7. Caractéristiques électriques et mode d'alimentation

L'Evolis est en permanence alimenté en basse tension par 1 ou 2 batteries 12 Volts 17 Ah.

Consommation moyenne en phase d'affichage :

- Evolis compact : 0,25 Ah
- Evolis matrice : 0,7 Ah
- Consommation en veille: 0,1 Ah

Les batteries utilisées sont des batteries 12 Volts 17 Ah au plomb

Elles présentent des avantages en termes de durée de vie grâce au nombre important de cycles de charge/décharge supporté (1200 à moins de 30 % de décharge). Ce critère de sélection est particulièrement important dans le cadre d'une recharge par éclairage public.

Afin d'optimiser la durée de vie de la batterie, il faut éviter toute décharge importante. Notre carte électronique intègre un processus de protection afin d'éviter les décharges :

De 11,3V à 11 Volts : Arrêt de l'affichage vitesse et diffusion d'un « 1 » sur l'afficheur pour alerter la mairie d'une basse tension

En dessous de 11 Volts : Arrêt automatique de l'appareil jusqu'à l'obtention d'une tension de 11,8 Volts.

3 modes de recharge :

● Recharge par éclairage public et/ou réseau électrique permanent

Chargeurs interne 4 Ah + prises électrique mâle/femelle pour raccordement au réseau.

Pour un Evolis raccordé au réseau d'éclairage public, c'est la batterie qui prend le relais en journée.



● Recharge par panneaux solaires

Les panneaux utilisés sont des panneaux photovoltaïques 80 watts à cellules monocristallines. Ce type de cellule offre le meilleur ratio surface/rendement.

Leur dimension est de 120*55 cm (L*H). Leur support est une équerre imposant l'angle optimum d'orientation. Un kit de fixation identique à celui décrit en p 7 est inclus dans la fourniture du panneau solaire



● Recharge par chargeur externe

Pour les mairies voulant recharger manuellement les batteries (branchement sur une prise en mairie ou aux services techniques).

Un deuxième emplacement batterie est intégré au panneau afin de doubler l'autonomie de l'appareil (jusqu'à 14 jours).



PARAMETRAGE ET STATISTIQUES

Les Evolis sont livrés en standard avec le logiciel Evocom permettant de modifier les paramètres de l'appareil et les messages diffusés sur l'Evolis Matrice.

En option, les Evolis peuvent enregistrer les statistiques de trafic (c.f. partie III.3)

1. Communication avec l'appareil (connexion ordinateur/radar Evolis)

- En standard par prise USB (câble 5 mètres fourni)
- En option par Bluetooth (ordinateur-radar pédagogique)

Afin de vous éviter de ramener un ordinateur à proximité du Radar Pédagogique, nous vous proposons en option une tablette tactile :



Marque : Archos
Dimension : Ecran Diagonale 10,2 Pouces : 25,4 cm - Poids : 650 g

Cette tablette se connecte par câble USB ou en Bluetooth pour les Evolis équipés de l'option. Elle permet même de rester dans sa voiture en communiquant avec le radar.

Livrée prête à l'emploi avec les logiciels Evocom/Evograph installés. Ceci évite toutes interventions sur vos postes et réseaux informatiques.

Cette tablette peut servir à d'autres applications.



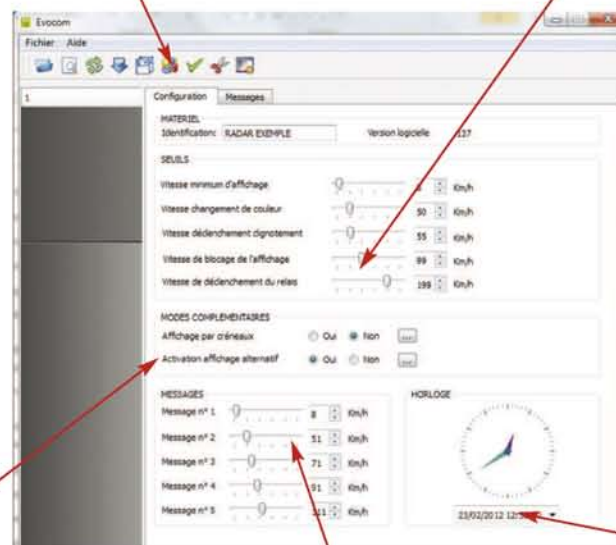
Caractéristiques complètes sur demande.



2. Présentation du logiciel de configuration de l'appareil Evocom

Rapatriement
des statistiques

Réglage du seuil
« anti-record »



Activation/désactivation
de la diffusion du rappel
danger

Réglage des plages de
diffusion des messages

Réglage de l'horloge
interne du radar



Zoom sur la fonction « affichage par créneau »

Cette fonction vous permet d'utiliser une programmation spécifique à certains jours de la semaine et moments de la journée.

Par exemple, spécifiquement aux entrées/sorties d'école, vous pouvez diffuser un message « SORTIE ECOLE » et utiliser une programmation spécifique à une zone 30km/h.

JOURS

lundi	<input checked="" type="checkbox"/>
marti	<input checked="" type="checkbox"/>
mercredi	<input type="checkbox"/>
jeudi	<input checked="" type="checkbox"/>
vendredi	<input checked="" type="checkbox"/>
samedi	<input checked="" type="checkbox"/>
dimanche	<input type="checkbox"/>

Tout sélectionner

HEURES DE FONCTIONNEMENT

	Debut	Fin
Créneau 1	07:30	09:00
Créneau 2	11:30	12:30
Créneau 3	13:30	14:30
Créneau 4	16:30	17:30

Fonctionnement radar limité à ces créneaux

SELS

Vitesse minimum d'affichage: 8 Km/h

Vitesse changement de couleur: 30 Km/h

Vitesse déclenchement digramme: 35 Km/h

Vitesse de blocage de l'affichage: 89 Km/h

Vitesse de déclenchement du relais: 199 Km/h

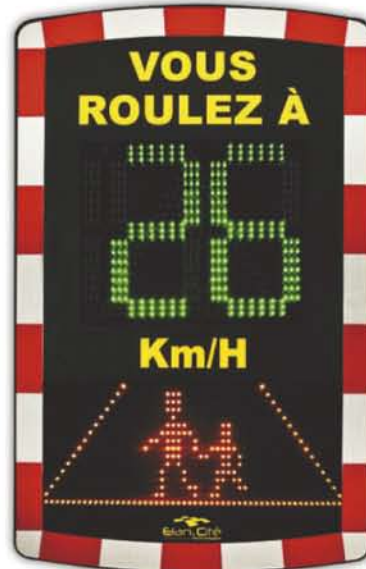
MODE COMPLEMENTAIRE

Activation affichage alternatif: Oui Non

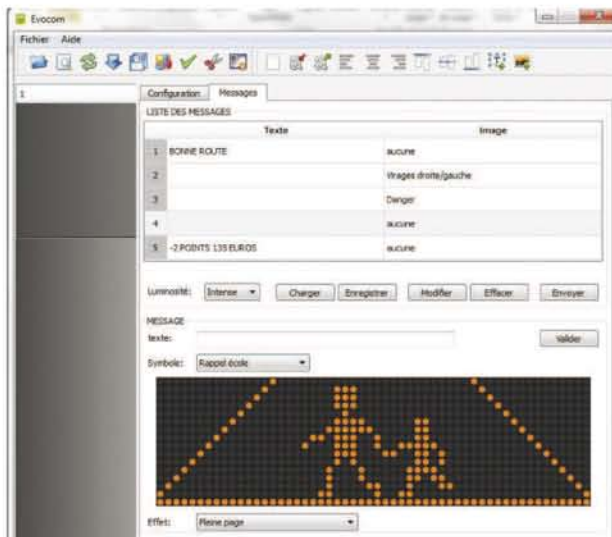
MESSAGES

Message n° 1	8 Km/h
Message n° 2	31 Km/h
Message n° 3	51 Km/h
Message n° 4	71 Km/h
Message n° 5	91 Km/h

OK Cancel



Pour les Evolis Matrice :
Onglet destiné à rédiger les messages



- Choix de visuels parmi une bibliothèque de 20 images
- Large choix rédactionnel pour la rédaction des messages :
 - Format 2 lignes ou 1 ligne
 - Nombreuses polices et effets d'apparition.



3. Enregistrement des statistiques et présentation du logiciel de traitement Evograph

En option, l'appareil est capable d'enregistrer les statistiques de trafic :

- Le nombre de véhicules
- Les vitesses moyennes et maximales
- Les répartitions des véhicules par tranches de vitesses.

Nouveauté : Enregistrement des statistiques dans les 2 sens : sens partant/sens entrant

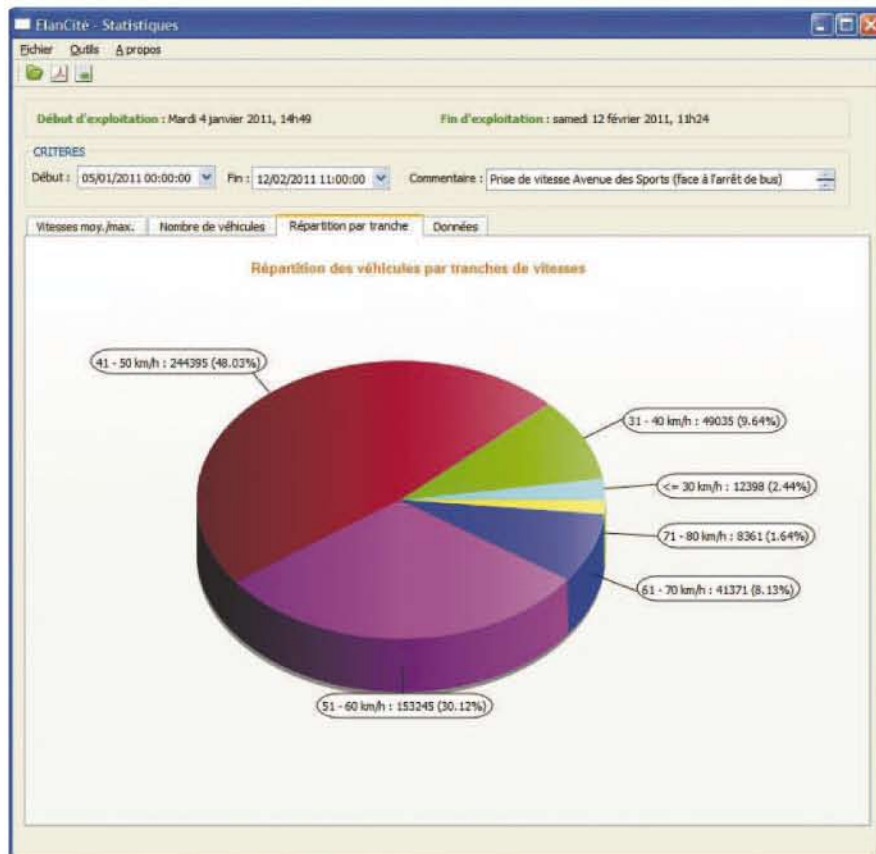
4. Présentation du logiciel de traitement Evograph

● Fonctions disponibles :

- Export du fichier brut et des graphiques sous Excel
- Création de fichier Pdf
- Compilation de fichiers concernant plusieurs sessions de prises de mesure

● Exemple de graphiques pouvant être générés

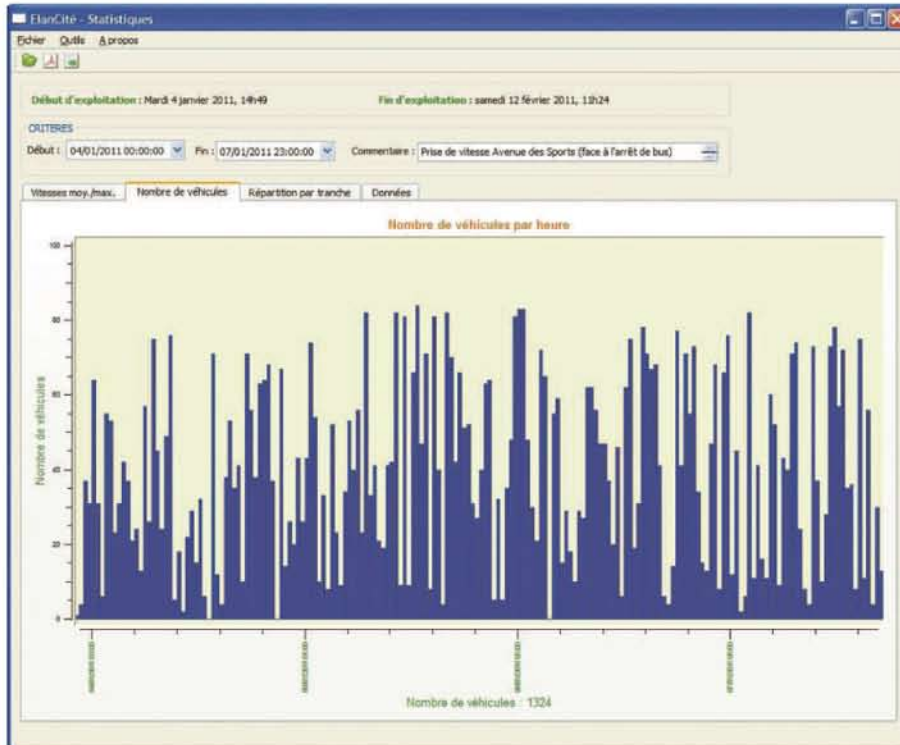
Répartition des véhicules par tranches de vitesse



Evolution des vitesses moyennes et maximales



Evolution du nombre de véhicules



Remarque sur les données relatives au comptage :

A la différence des outils dédiés aux comptages fonctionnant avec un faisceau latéral, les radars pédagogiques (toutes marques confondues) ne permettent pas une précision optimum. Le trafic en colonne notamment, peut perturber le dénombrement.



EVOLIS : UN PRODUIT EVOLUTIF

Puisque les besoins évoluent et que les budgets ne permettent pas toujours d'investir dans la configuration souhaitée, la gamme Evolis est conçue pour vous permettre une forte évolutivité :

• Sur l'Evolis Compact :

Un module « texte » permettant la diffusion de message (à l'identique de l'Evolis Matrice) peut être rajouté ultérieurement. L'installation ne nécessite pas de retour usine ni d'intervention de technicien.



• Sur l'Evolis Compact et Matrice :

Les options :

- Affichage alterné (rappel danger)
- Bluetooth
- Statistiques
- Statistiques double-sens

peuvent être rachetées ultérieurement et activées par simple envoi d'un numéro de licence via le logiciel Evocom. (Pas de retour usine ni d'intervention de technicien nécessaires)



DES APPAREILS LIVRES PRET A LA POSE

L'Evolis et les logiciels Evocom/Evograph sont très simples à installer. Ceci afin de vous économiser une prestation d'installation et de formation sur site.

● Pose du radar

- L'appareil doit simplement être positionné perpendiculairement à la route. Ceci même en cas de déport important (jusqu'à 5 mètres).

Hauteur d'installation : sur un mât entre 2,3 et 5 mètres ou sur trépied.

Notre kit de fixation, le faible poids de l'appareil (5 et 8 kg) et la possibilité d'insérer la batterie en 1 second temps **permettent à une seule et même personne de positionner le matériel.**

● Raccordement

- En solaire : 2 cosses à connecter (détrompeur)

- En éclairage public ou courant permanent : nous fournissons la prise mâle/femelle. Il vous suffit de brancher la phase et le neutre de votre réseau électrique dans les cosses de la prise. L'idéal est de rajouter un disjoncteur 30 mA en amont de l'appareil.

● Installation des logiciels

Ils sont livrés prêt à l'installation. Vous êtes guidés dans la procédure et les pilotes s'installent automatiquement.

En cas d'acquisition de tablette, l'intégralité des logiciels et pilotes sont déjà installés. Vous pouvez donc directement modifier le paramétrage de votre Evolis, récupérer les statistiques et les interpréter sous forme de graphiques. Ceci évite ainsi toute installation sur vos postes ou réseaux informatiques

● Mise en route

Les Evolis sont livrés avec un paramétrage standard permettant une utilisation immédiate (seuils pré-réglés et messages insérés). Seules les options statistiques, Bluetooth et diffusion du " Rappel Danger " sont à activer via le logiciel  en insérant le N° de licence.



SERVICE APRES VENTE

Une garantie complète de 2 ans

Tous nos appareils sont garantis 2 ans pièce et main d'œuvre retour usine. En cas de dysfonctionnement, nous procédons avec vous à un diagnostic de l'appareil par téléphone. Suite à cela, nous procédons à l'enlèvement du matériel dans les 24 heures pour retour usine, réparation et réexpédition. (Délais moyen : 1 semaine). Les frais de transport aller-retour sont à la charge d'Elan Cité.

Des contrats de maintenance complets

Au-delà de la période de garantie ou dès l'installation de votre Evolis, bénéficiez :

- d'une visite préventive annuelle
- des réparations pièces et main d'œuvre de votre appareil (hors vandalisme)
- d'une mise à jour des logiciels embarqués dans le radar concernant les nouvelles fonctionnalités.



LES « PLUS » PRODUITS

- Molette pour changement de paramétrage sans manipulation informatique (zones 30, 50, 70 km/h...)
- Caisson thermoformé en résine ABS : plus léger, plus solide et plus résistant aux éléments naturels que les caissons en matières métalliques
- Afficheurs vitesse 33 cm
- Accès sécurisé par clefs aux batteries, connecteurs USB et molette
- Possibilité de doubler l'autonomie de la batterie grâce au 2^{ème} caisson batterie
- Forte capacité d'évolution en termes de fonctionnalités et d'accessoires
- Possibilité de régler des paramètres spécifiques à certains moments de la journée et jours de la semaine (exemple : déclencher les seuils d'alerte à 30 km/h au lieu de 50 km/h au moment d'entrées/sorties des écoles,...)
- Fabrication et SAV en France

